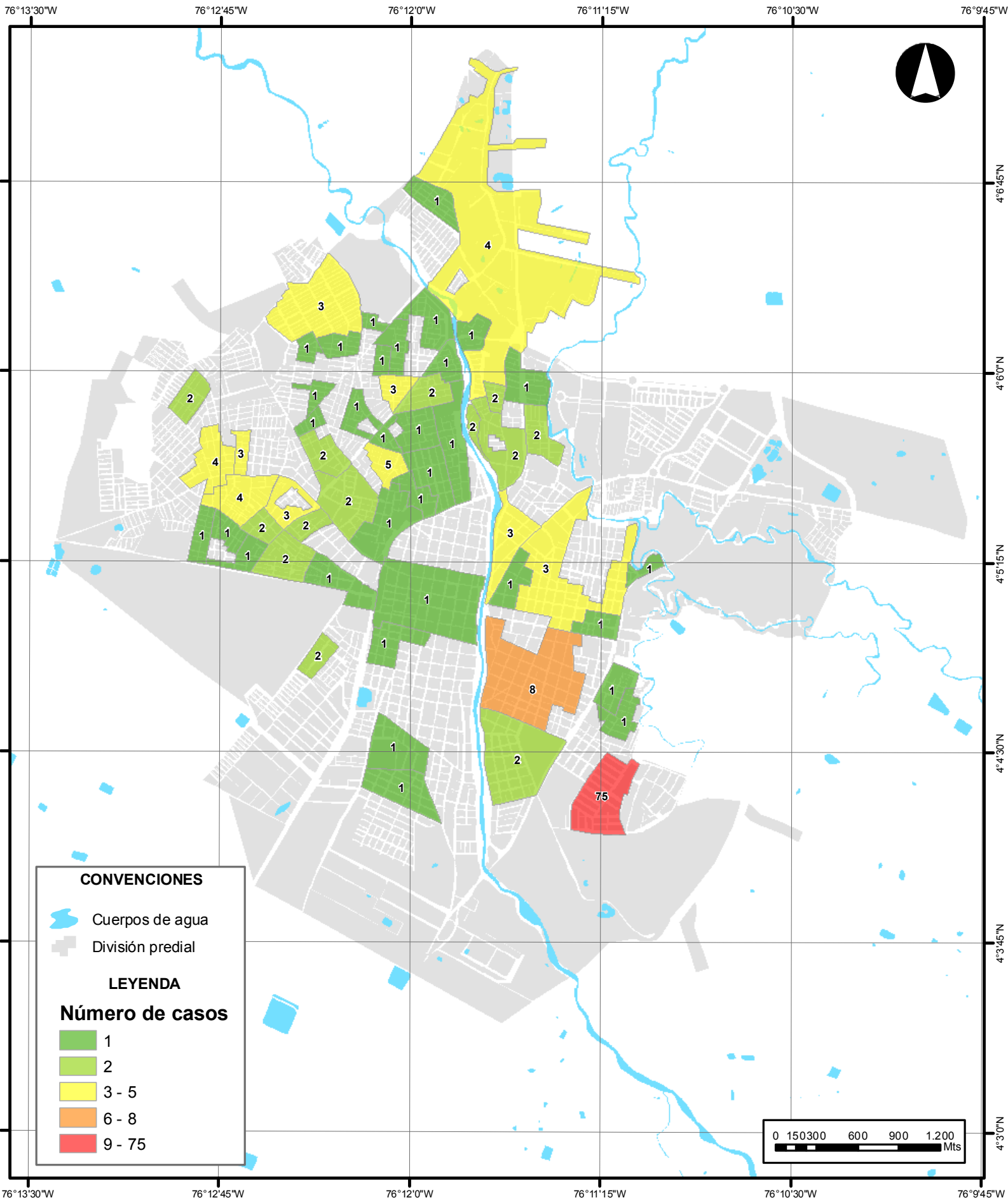


# CASOS DE VARICELA AÑO 2018



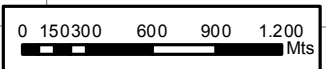
## CONVENCIONES

- Cuerpos de agua
- División predial

## LEYENDA

### Número de casos

- 1
- 2
- 3 - 5
- 6 - 8
- 9 - 75



CARACTERÍSTICAS TÉCNICAS  
 Sistema Proyección Cartesianas:  
 Magna\_Colombia\_Oeste  
 Proyección: Transverse\_Mercator  
 Meridiano Central: -77.07750792  
 Latitud de Origen: 4.59620042  
 Falso Este: 1000000,00000000  
 Falso Norte: 1000000,00000000  
 Sistema de Coordenadas Geográficas:  
 GCS\_MAGNA

Fuente: Elaboración propia a partir de coberturas suministrada por el Departamento Administrativo de Planeación de Tuluá y la Secretaría de Salud Municipal.

Septiembre 2019

Escala de ploteo: 1:35.000

**Gustavo Vélez Román**  
 Alcalde Municipal  
**Julio César Arias Gutiérrez**  
 Director  
 Departamento Administrativo de Planeación Municipal  
**Juan Carlos Mayor Salazar**  
 Geógrafo