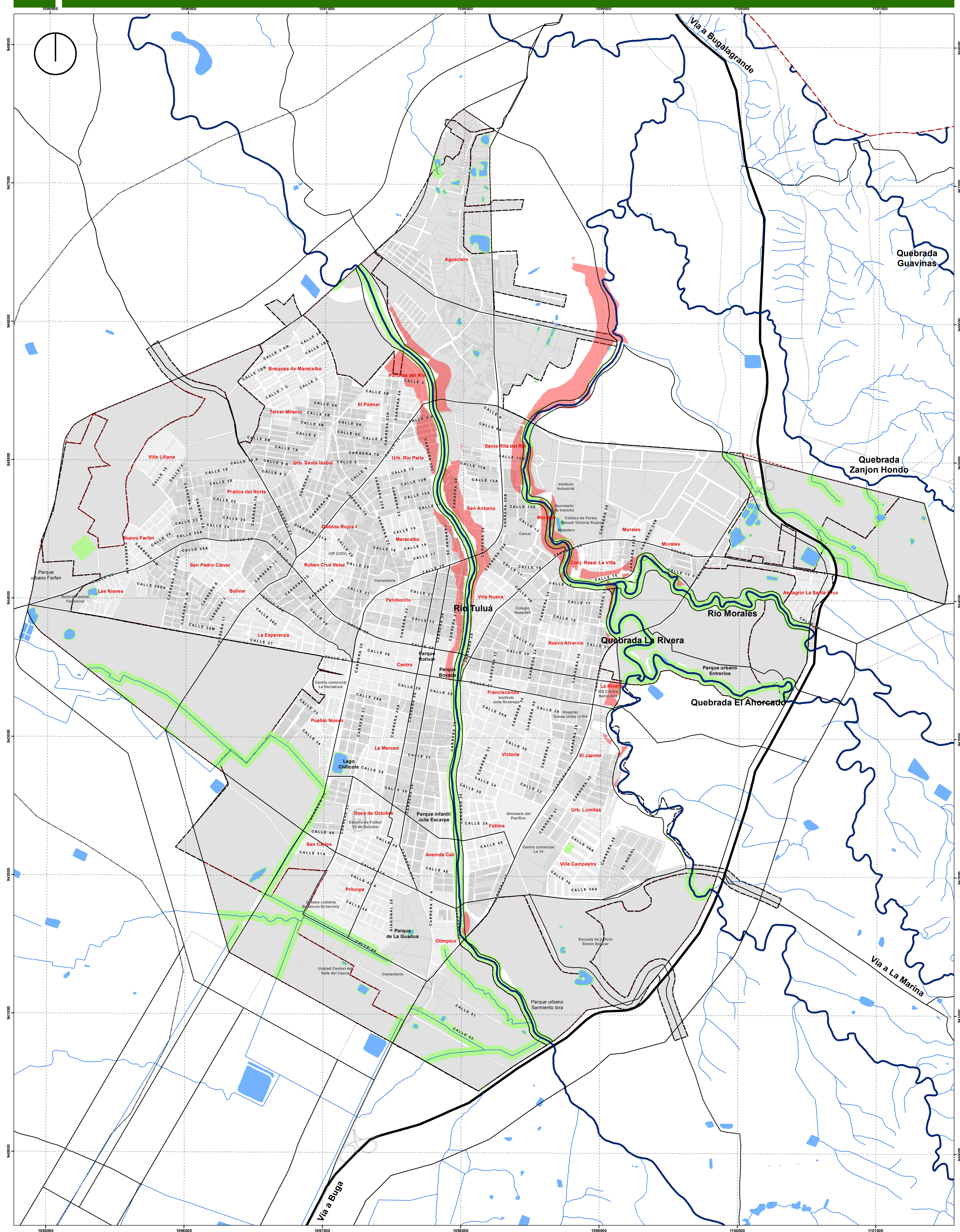


Áreas con condición de riesgo en suelo urbano y de expansión



MUNICIPIO DE TULUÁ

Municipio de Tuluá

CARACTERÍSTICAS TÉCNICAS
Sistema Proyección Cartesianas:
Magna_Colombia_Oeste
Proyección: Transverse_Mercator
Meridiano Central: -77.07750792
Latitud de Origen: 4.59820042
Falso Este: 1000000.00000000
Falso Norte: 1000000.00000000
Sistema de Coordenadas Geográficas:
GCS_MAGNA

Convenciones

- Legenda:**
- Suelo urbano y/o urbanizable
 - Ronda de protección de la estructura hídrica urbana
 - Vías arteriales y suburbanas
 - Vía interregional N-25
 - Vía férrea propuesta
- Hidrología**
- Ríos principales
 - Quebradas, canales, zajones, etc.
 - Cuerpos de agua

Levendá

Áreas con condición de riesgo en suelo urbano y de expansión

11



Revisión del Plan de Ordenamiento Territorial

Fuente: Elaboración propia a partir de coberturas suministrada por el Departamento Administrativo de Planeación de Tuluá, y la CVC.

Nota: Ver documento anexo

Anexo de 2245

Agosto de 2015

Escala de trabajo: Ver ane.

Escala de ploteo: 1:10 000

José Germán Gómez García
Alcalde Municipal

Gerson David Lozano Rolón
Director
Departamento Administrativo de Planeación Municipal

Plano No

P-10