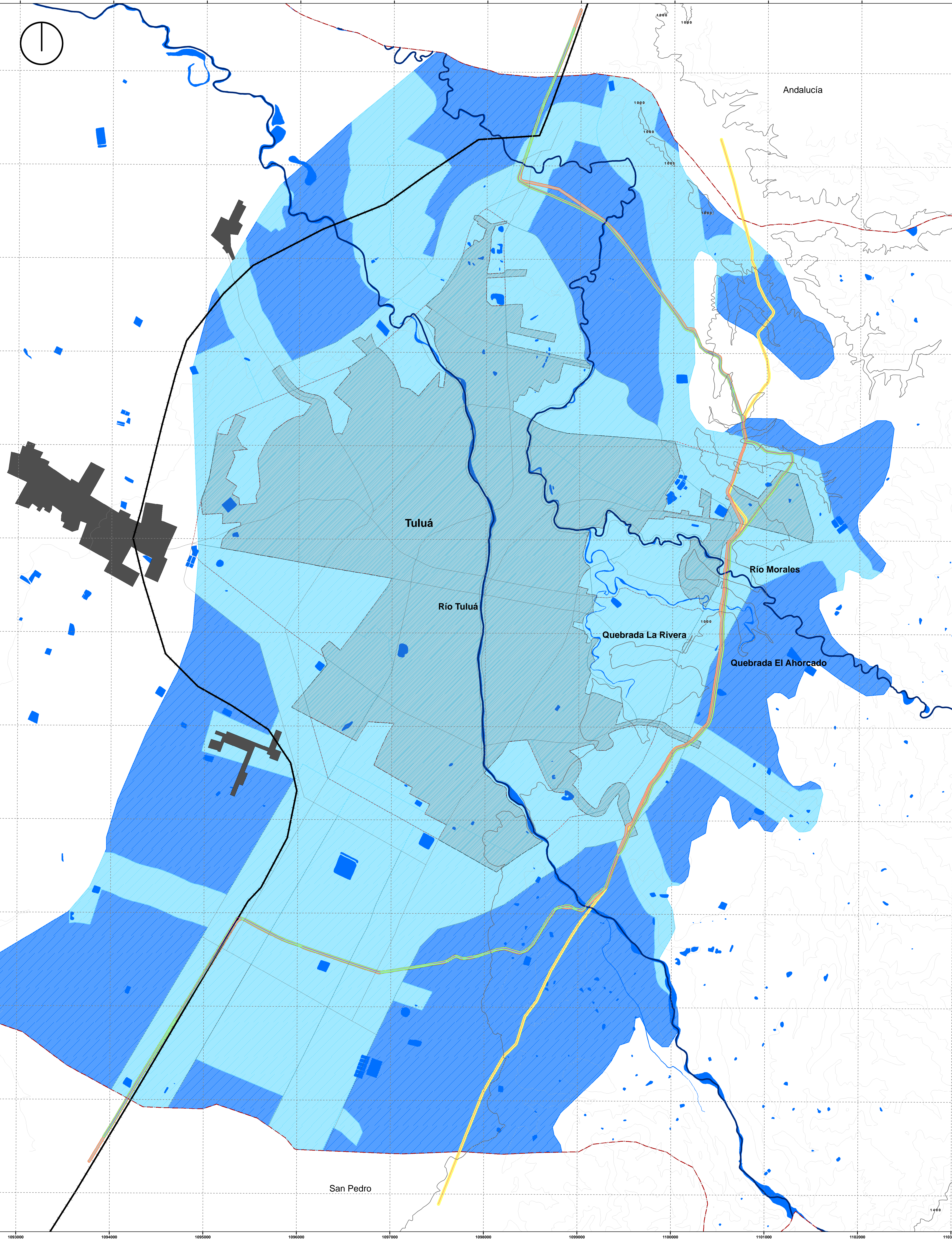


Areas de suelo protegido por hidrocarburos y gas natural



Municipio de Tuluá

CARACTERÍSTICAS TÉCNICAS
Sistema Proyección Cartesinas:
Magna, Colombia, Oeste
Proyección: Transverse Mercator
Meridiano Central: -77.07750792
Latitud de Origen: +5.9620042
Falso Este: 1000000.00000000
Falso Norte: 1000000.00000000
Sistema de Coordenadas Geográficas:
GCS_MAGNA

Convenciones

- Perímetros municipales
- Perímetro rural
- Topografía municipal
- Sistema férreo
- Sistema vial
- Subsistema vial arterial

Legenda
Areas de suelo protegido por hidrocarburos y gas natural

1. Infraestructuras

- Poliucto ODECA Cartago - Yumbo
- Poliucto Medellín/Canagó - Yumbo
- Gasoducto Transgas
- Area suelo protegido (15m a cada lado) Poliucto ODECA Cartago - Yumbo
- Area suelo protegido (15m a cada lado) Poliucto Medellín/Canagó - Yumbo
- Area suelo protegido (15m a cada lado) Gasoducto Transgas



Revisión del Plan de Ordenamiento Territorial

Fuente: Elaboración propia a partir de coberturas suministrada por el Departamento Administrativo de Planeación de Tuluá, CIVC, Transgas y Ecopetrol.

Nota: Ver documento anexo

Agosto de 2015

Escala de trabajo: Ver anexo

Escala de ploteo: 1:15.000

Acuerdo No. de 2015

José Germán Gómez García
Alcalde Municipal

Gerson David Lozano Rolón
Director
Departamento Administrativo de Planeación Municipal

Anexo No
5